



Chers amis,

A l'occasion de sa 15ème exposition de maquettes, figurines et de modèles réduits, le club ALPHA sera heureux de vous accueillir les 13 et 14 juin 2015, au complexe sportif de Châtenois les Forges (90) pour :

### « ALPHA 2015 »

Le succès remporté lors de nos précédentes éditions n'a été possible que grâce à vous, et cette année encore nous comptons sur votre participation pour faire de ce week-end un incontournable du calendrier du maquettiste.

Ce sont 1000 m2 en salle, en plus différents espaces extérieurs comme un étang, qui seront réservés exclusivement à l'expression de votre passion. De nombreux clubs, indépendants et commerçants sont attendus, des artistes, des ateliers, etc.

Cependant, en fonction du nombre total de participants, le métrage alloué à chacun pourra éventuellement être limité.

La participation pour les particuliers et club est gratuite. Une participation de 20€ par mètre linéaire sera demandée aux commerçants dans la limite de 5 m maximum.

#### Déroulement du week-end :

##### **Samedi 13 Juin 2015**

- Installation entre 8h à 12h
- Café d'accueil
- Verre de l'amitié à 11h40
- Déjeuner entre 12h à 14h
- Ouverture au public de 14h à 19h

##### **Dimanche 14 Juin 2015**

- Ouverture aux exposants 9h
- Ouverture au public de 10h à 18h
- Déjeuner entre 12h et 14h
- Démontage à partir de 18h

Une buvette et un point petite restauration sera disponible dans la salle et au plan d'eau tout le week-end.

Pour les exposants et commerçants, nous proposons un « forfait déjeuné » (pour le samedi midi et dimanche midi). Ce forfait comprend un ensemble déjeuné (plat chaud + fromage + café) pour le samedi et un plateau repas (Entrée + plat chaud + fromage + dessert + café) pour le dimanche. L'ensemble est au tarif de 15 euros /personne. La réservation se fera via la fiche d'inscription accompagnée d'un chèque de réservation à l'ordre du Club Alpha, qui ne sera encaissé qu'après l'exposition .

N'hésitez pas à vous joindre à nous ! Nous vous attendons nombreuses et nombreux pour vivre ensemble notre passion, deux jours durant, dans une ambiance conviviale.

Cordialement,  
Le Comité

Les dossiers d'inscriptions peuvent être retournés :

- soit par mail: clubalpha@free.fr
- soit par courrier: Club Alpha, 1 Rue du Général de Gaulle, 90700 Châtenois les Forges

Pour tous renseignements, vous pouvez contacter Martial au **06 62 37 21 41** ou Eric au : **06 22 09 78 40**

# Dossier d'inscription 2015

Je désire participer à l'exposition ALPHA 2015, qui se tiendra les 13 et 14 juin 2015 au complexe sportif de Chatenois les forges (90).



<b>Nom Prénom du responsable/correspondant :</b> _____ _____	<b>Adresse :</b> _____ _____
<b>Téléphone :</b> _____	<b>Email :</b> _____
<b>Je suis :</b> <input type="checkbox"/> un particulier <input type="checkbox"/> un Club <input type="checkbox"/> un Commerçant	
<b>Nom du Club / Commerce :</b> _____	
<b>Activité principale (maquette plastique, réseau ferroviaire, modélisme nautique...) :</b> _____ _____ _____	

<b>Nombre de personnes présentes</b> _____ Badges		Une confirmation du métrage retenu vous sera envoyée courant mai 2015
<b>Stand Particulier et Club :</b> Métrage linéaire souhaité _____ M/linéaire Electricité (prévoir rallonge): <input type="checkbox"/> oui <input type="checkbox"/> non		En cas de modification de votre part merci de nous prévenir le plus rapidement possible
<b>Stand commerçant :</b> Métrage linéaire souhaité (20 € le M/linaire) _____ M/linéaire Limité à 5 m/linaire Electricité (prévoir rallonge): <input type="checkbox"/> oui <input type="checkbox"/> non	<b>TOTAL</b> _____ €	Joindre à votre dossier d'inscription le chèque de règlement à l'ordre du Club Alpha (encaissement après l'exposition)
<b>Réservation « forfait déjeuner » :</b> Nbrs de forfait déjeuner (15euros par personne) _____ Forfaits  (forfait = déjeuner du samedi midi et du dimanche midi)	<b>TOTAL</b> _____ €	

**Règlement intérieur :**  
En validant et signant cette fiche d'inscription en tant que exposant indépendant ou représentant d'un club, Je déclare avoir lu le règlement intérieur joint au dossier et en accepte les termes et conditions en mon nom ou aux noms des membres du club que je représente, durant ma/notre participation à la manifestation organisée par le club Alpha.

**Divers :**  
Pour **les réseaux ferroviaires**, nous joindre un plan avec les dimensions et nous préciser si vous désirez des tables sur cet emplacement. Pour **le matériel radiocommandé**, nous indiquer le type (voiture, char, bateau...) ainsi que les fréquences utilisées (2.4ghz, 45mhz... 27mhz) :

\_\_\_\_\_  
\_\_\_\_\_  
\_\_\_\_\_  
\_\_\_\_\_

- A retourner avant le **19 avril 2015** avec :
- Le chèque de réservation des repas
  - Le chèque de réservation des commerçants

**Par courrier :** Club alpha, 1 rue du général de Gaulle, 90700 Chatenois les forges

**Ou par mail :** clubalpha@free.fr

Fait à : \_\_\_\_\_

Le : \_\_\_\_\_

**Signature :** \_\_\_\_\_



## ALPHA 2015

### REGLEMENT INTERIEUR ORGANISATION GENERALE

**Article 1 :** Le Club Alpha organise son exposition et prend à sa charge tous les frais d'organisation ainsi que sa promotion. La prestation des exposants est gratuite pour les clubs et les particuliers. Une contribution sera demandée aux commerçants. Les organisateurs déterminent les emplacements des groupes et dans ceux-ci les emplacements des stands concédés. Ils pourront, à tout moment, s'ils le jugent nécessaire pour une cause quelconque, notamment l'affluence des inscriptions, modifier l'importance ou la situation dans les groupes des stands.

**Article 2 :** L'exposition se tiendra au complexe sportif de Châtenois les forges. Nous disposons de trois sites à savoir : la salle de sport (1000 m<sup>2</sup>) pour l'exposition statique, les terrains de football pour les démonstrations extérieures, les étangs pour les démonstrations nautiques. Installation le samedi de 8h à 12h. Ouverture au public de 14h à 19h le Samedi, et de 10h à 18h le Dimanche, démontage à partir de 18h00. En cas de force majeure, les dates et le lieu peuvent être modifiés. Les organisateurs sont exonérés de toutes responsabilités concernant les préjudices généralement quelconques (y compris les troubles de jouissance et tous préjudices commerciaux) qui pourraient être subis par les exposants pour quelque cause que ce soit et notamment pour retard dans l'ouverture, arrêt prématuré de la manifestation, fermeture ou destruction des stands, incendie et sinistre quelconque, etc.

**Article 3 :** Les organisateurs assureront un service d'ordre permanent à l'entrée du salon du samedi 14h au dimanche 18h. Chaque exposant est tenu d'assurer la surveillance de son stand durant les heures d'ouverture au public.

**Article 4 :** Les organisateurs couvriront leur responsabilité civile et celle d'organisateur. Sous ces conditions tout objet ou produit exposé le sera sous l'entière responsabilité de son propriétaire. Outre l'assurance des objets exposés, l'exposant est tenu de souscrire, à ses propres frais, toutes assurances couvrant les risques que lui-même ou son personnel encourent ou font courir à des tiers. L'organisateur est réputé déchargé de toute responsabilité à cet égard, notamment en cas de pertes, vol ou dommages quelconques.

**Article 5 :** Sont autorisées à participer au salon toute personne physique ou morale. Association, clubs, dont l'activité se rapporte aux maquettes, figurines et/ou modèles réduits et désireuses d'exposer leurs réalisations.

**Article 6 :** Toute infraction au présent règlement ou comportement jugé irrespectueux envers d'autres exposants, l'organisation ou les visiteurs peut entraîner l'exclusion de l'exposant contrevenant et ce à la seule volonté de l'organisateur.

**Article 7 :** Les organisateurs se réservent le droit de refuser toutes maquettes, figurines, objets, documents tendancieux, idéologiques, racistes et/ou xénophobes pouvant choquer le public.

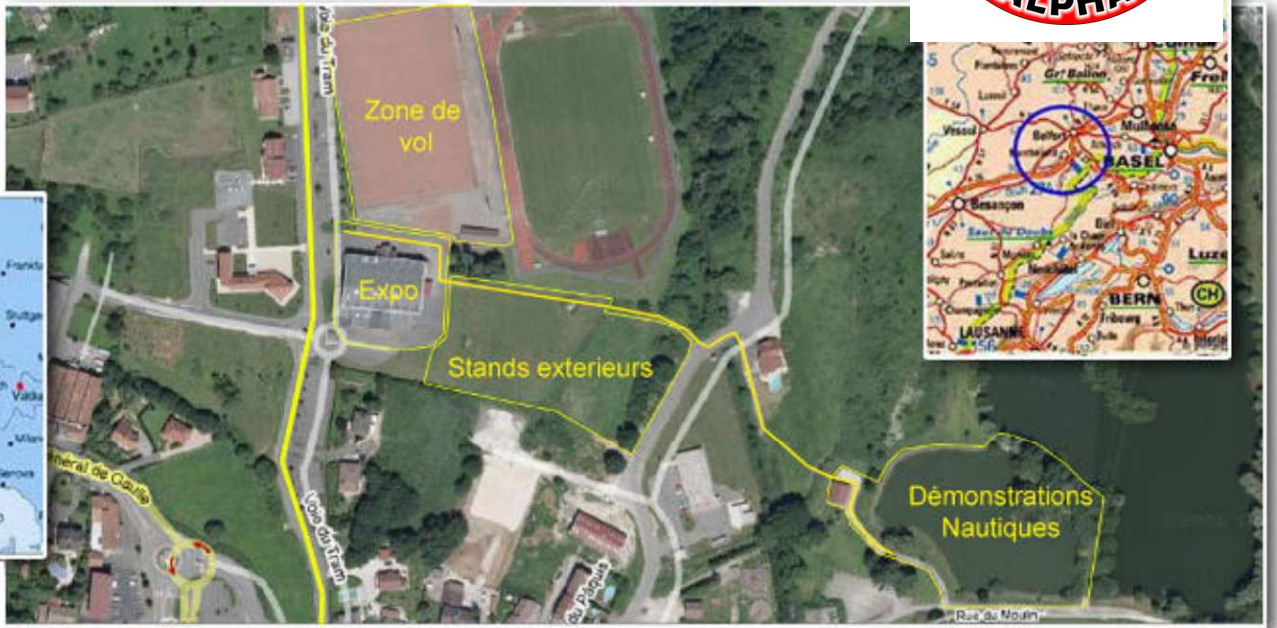
**Article 8 :** Toute publicité et activité commerciale non prévue par les organisateurs, est interdite sur le site même. Cependant chacun est libre de promouvoir son club ou sa passion. Le démarchage est interdit sur le site de l'exposition

**Article 9 :** Dans la limite du raisonnable, chacun peut proposer à la vente ou à l'échange tous produits dérivés, figurines, livres.... Seront exclus tous objets n'ayant aucun rapport avec notre passion.

**Article 10 :** Le retrait des pièces exposées ne pourra se faire qu'à la fermeture des portes, par respect du public, sauf demandes exceptionnelles.

**Article 11 :** La participation à la manifestation ALPHA entraîne l'acceptation du présent règlement.

# Plan d'accès et localisation



**Vous arrivez par l'A36, Prenez la sortie n°10 ou la n°11**

